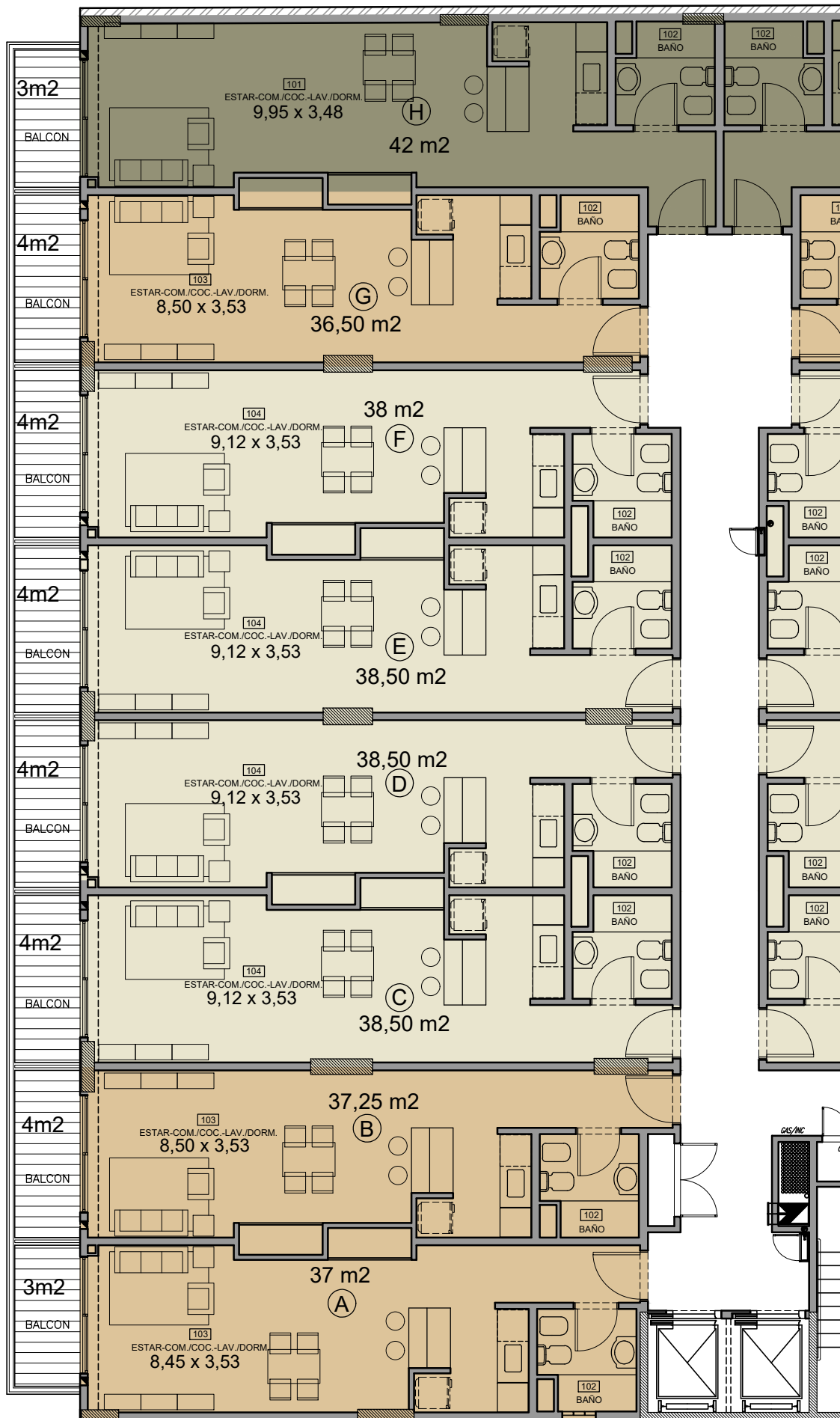


Calle RIO DE JANEIRO



### RIO DE JANEIRO 850 - PLANTA 1°-8° FRENTE

#### NOTAS:

- El proyecto y proporciones de los planos son aproximados y se pueden modificar por reglamentaciones vigentes o necesidades en obra.
- Las medidas y superficies expresadas en los planos son aproximados. Las medidas finales surgirán del plano de Mensura Final y del Plano Conforme a Obra.
- Las superficies totales se estimaron incluyendo espesores de muros interiores propios y el 50% de los muros divisores entre unidades, linderos con espacios comunes y medianeros.
- Los muros con líneas punteadas son sugerencias de divisiones de ambientes y no se materializarán en la obra.